

promosso da:



**Tra i Banchi  
sull'Alta Murgia  
10° anno**



# il continente murgiano

Programma di educazione ambientale nel Parco dell'Alta Murgia  
2016-2017

a cura di:



## Il continente murgiano

Il Parco Nazionale dell'Alta Murgia è custode di una grande biodiversità e di importanti fenomeni naturali e ambientali e testimone di eventi geologici e storici di notevole fascino. Per la sua eterogeneità e per la varietà delle riflessioni che esso suscita nell'osservatore, l'altopiano murgiano può essere paragonato ai più grandi e noti biotopi terrestri e considerato un continente nel continente: il "Continente murgiano". Tutta la complessità di un grande continente racchiusa nei 68 mila ettari del Parco. "Continente" anche nel senso letterale del termine, in quanto luogo che contiene. Contenitore di storia, cultura e scienza, dove ritrovarsi a stretto contatto con i fenomeni del carsismo, perdersi negli infiniti campi di grano, farsi cullare dalle ondegianti "piume" della stipa al vento, essere assordati dal chiacchiericcio delle calandre in primavera o ritrovarsi al cospetto del maestoso biancone in caccia. Contenitore di una moltitudine di fenomeni, relazioni e dinamiche.

Il tema portante della proposta progettuale sarà in primis il forte parallelismo con il continente per eccellenza, l'Africa, con cui la nostra Puglia stringe un profondo e intimo rapporto anche da un punto di vista geologico, essendo stata milioni di anni fa parte integrante di esso. Si propone un'offerta formativa che, con richiami al continente africano, ma in particolare riguardo le unicità dell'Alta Murgia, permetta di riscoprire, conoscere e approfondire la complessità del territorio del Parco.

## Offerta formativa 2016-2017

Il Centro Studi de Romita offre alle classi un ventaglio di 36 moduli specifici, raggruppati in 4 percorsi disciplinari:

**Terra! Alla scoperta di un continente**

**La savana murgiana - Biodiversità**

**L'Uomo e la Murgia**

**La Murgia creativa**

Per ciascun modulo è possibile selezionare una delle seguenti opzioni :

- Attività in campo (8:30 - 13:00) + Attività presso l'istituto scolastico (2 ore)
- Attività in campo (8:30 - 13:00)
- Attività in campo per l'intera giornata (9:00 - 17:00)
- Attività presso l'istituto scolastico e nell'area urbana circostante

### Note

La maggior parte delle attività possono essere **calibrate sulle esigenze formative** delle diverse fasce d'età. (Vedi pagina 22)

**La partecipazione alle attività è gratuita** e interamente finanziata dal Parco Nazionale dell'Alta Murgia!

Non sono comprese le **spese di trasporto** per le attività in campo ed eventuali **ticket di ingresso** a strutture museali. (Vedi pagina 19).

Le classi interessate possono richiedere **ulteriori attività di approfondimento** a carico dell'Istituto.

# Terra!

alla scoperta di un continente

Ispirandoci ai **grandi viaggiatori** della storia intraprenderemo un viaggio alla scoperta del nostro "continente" in quanto terra emersa, elemento naturale nel quale l'uomo è nato, si è sviluppato ed evoluto, cogliendone le opportunità e usufruendone delle risorse, talvolta in maniera rispettosa e sostenibile, e talvolta, purtroppo, sfruttando e saccheggiando come pirati.

Studieremo e conosceremo l'Alta Murgia come un continente da esplorare, non in veste di pirati ma come **curiosi avventurieri**, scoprendo, attraverso la conoscenza e la bellezza, i perché, i come, i quando del territorio che costituisce la nostra cultura, la nostra casa.

Il senso di appartenenza e di consapevolezza del nostro territorio e dei suoi equilibri ci guiderà alla piena comprensione del giusto ed armonioso ruolo dell'uomo nel contesto naturale.

geografia

chimica

meteorologia

geologia

paleontologia

## 1 La goccia che costruisce

Conosceremo il sistema carsico della Murgia e il fenomeno del carsismo. Attraverso piccoli esperimenti, intraprenderemo un viaggio nelle sue svariate forme; analizzeremo gli ambienti tipici e i delicati ecosistemi. Osserveremo come si forma una stalattite.

---

## 3 Storia delle rocce

Intraprenderemo un viaggio nel mondo della geologia e della deriva dei continenti, analizzando il tragitto percorso dal continente "murgiano", la Placca Adriatica. Impareremo a riconoscere le rocce, in particolare il calcare, elemento caratterizzante la murgia. Come geologi, procederemo nella classificazione delle rocce, utilizzando tutti e cinque i sensi.

---

## 2 Dai denti di squalo alle orme di dinosauro

La Murgia è uno scrigno delle infinite testimonianze dei tempi antichi: dai dinosauri alle creature marine, passando per i mammiferi più recenti fino a "Ciccillo", il famoso Uomo di Altamura. Con la realizzazione di piccoli "sedimentari" scopriremo le dinamiche relative alla formazione delle rocce sedimentarie, i processi di fossilizzazione ed i vari tipi di fossili. Utilizzando materiali naturali, quali argilla e sabbia, creeremo un fossile guida.

---

## 4 Una corsa nel deserto

L'orienteeering è un'attività sportiva finalizzata all'esplorazione di spazi sconosciuti, con l'ausilio di due strumenti basilari: la mappa e la bussola. Con questi strumenti, ma anche carte topografiche, torce e punzoni, impareremo ad orientarci in parchi urbani, centri storici o in aree predisposte all'interno del Parco Nazionale dell'Alta Murgia.

---

## 5 Al posto giusto!

La varietà di ambienti del Parco si riflette nella presenza di un gran numero di specie animali e vegetali, ciascuna associata a specifiche caratteristiche dell'habitat e ad un particolare ruolo nelle reti alimentari. Osserveremo le relazioni tra le specie e l'ambiente in cui vivono, per ridisegnare il territorio del Parco.

---

## 7 Murgia nel vento

Fiumi di aria che accarezzano le colline, talvolta in modo gentile e delicato, talvolta in maniera impetuosa e violenta. Attraverso la scoperta di una delle manifestazioni meteorologiche che caratterizzano l'Alta Murgia, il vento, conosceremo più da vicino un fenomeno che ha del miracoloso: il volo.

---

## 6 Come un'oasi nel deserto

Nel paesaggio secco tipico delle stagioni estive murgiane potrebbe passare inosservato un habitat particolare: quello dei laghetti carsici e delle pozze temporanee. Risorgive, vecchie cisterne, piccoli laghetti che, come oasi nel deserto, diventano riferimento per molti esseri viventi. Intuiremo le strette relazioni che si instaurano tra le diverse specie e comprenderemo come la presenza dell'acqua possa influire sul loro normale ciclo vitale.

---

## 8 Il ruggito della Murgia

La Murgia è una terra avida di acqua e, spesso, durante le torride estati, l'unica speranza di attenuare la sete che affligge il Parco e i suoi abitanti è riposta in uno dei fenomeni più potenti della natura: il temporale. Conosceremo le intriganti dinamiche che portano alla formazione dei cumulonembi; entreremo virtualmente al loro interno per comprendere la genesi di fulmini e tuoni; impareremo a stimare la distanza di un temporale in atto.

---



# la Savana murgiana

## Biodiversità

Uno dei più grandi biomi terrestri è la savana, caratterizzata da temperature elevate, piovosità concentrate in alcuni mesi dell'anno, pochi e radi alberi, estese zone erbose rigogliose e verdi dopo le piogge, secche e gialle nel resto dell'anno.

Molti dei tratti più selvaggi del Parco dell'Alta Murgia presentano queste caratteristiche: non troveremo le grandi mandrie africane di erbivori al pascolo o leoni in agguato tra i cespugli, ma tra greggi di pecore, incursioni di cinghiali, tracce di lupi, sfuggenti gatti selvatici, senza dimenticare falchi e falconi o l'enorme esercito di insetti, ci ritroveremo in una natura più selvaggia di quanto si immagini.

Questo percorso propone di approfondire i temi relativi alla **biodiversità floristica e faunistica** del Parco ed accrescere il rispetto nei confronti degli esseri viventi. Il fine è quello di stimolare e della consapevolezza della complessità ambientale e dell'interdipendenza tra le specie, per comprendere l'importanza delle aree protette nella loro salvaguardia.

botanica

biologia

zoologia

etologia

ecologia



## 1 Il lupo si è addormentato, paura più non fa!

Viaggio alla scoperta del grande predatore dell'Alta Murgia, attraverso la conoscenza delle sue caratteristiche biologiche ed ecologiche e delle sue interazioni con gli altri animali. Impareremo le tecniche per monitorare e studiare questo meraviglioso animale e sfatare miti e leggende.

## 2 Prede e Predatori

Sulle orme dei grandi predatori africani, conosceremo gli animali che vivono nel Parco e gli stretti rapporti tra le diverse specie. Attraverso l'osservazione diretta di reperti e tracce individueremo gli stretti parallelismi tra i comportamenti dei più noti animali africani e quelli della nostra fauna.

## 4 Il popolo della notte

Attraverso i miti e le superstizioni riscopriremo i luoghi e gli animali delle notti murgiane. I racconti misteriosi che aleggiano sugli animali crepuscolari hanno spesso dato vita a delle vere e proprie leggende e creato fobie immotivate. Osserveremo e ascolteremo gechi, rospi, civette, pipistrelli e lupi, per imparare a rispettarli.

## 3 La leggenda del Re Biancone

Spetterà a noi ricostruire la storia per aiutare il re Biancone a salvare il regno dall'incendio del secolare bosco. Un laboratorio di storytelling per fronteggiare gli effetti degli incendi.



## 5 A scuola tra canti e colori

Scoprire il birdwatching è un'esperienza piena di sorprese! Sperimentaremo come, in piena città come nelle zone naturali, sia possibile immergersi in un mondo fatto di straordinari adattamenti, colori sgargianti e melodiosi canti.

## 6 La selvaggia Murgia

Studiare gli animali selvatici è tutt'altro che semplice! Per farlo, ci trasformeremo in zoologi per scoprire tecniche e strumentazioni indispensabili per il monitoraggio e la conservazione della fauna selvatica.

## 8 Jurassic Park

L'Alta Murgia può essere considerata un paradiso per Rettili e Anfibi. Seguendo le impronte degli eredi dei dinosauri, scopriremo quella parte della fauna meno conosciuta e spesso temuta.

## 10 I segreti delle piante

Attraverso un approccio evolutivo e comparativo, sveleremo i segreti dell'evoluzione, degli adattamenti e della riproduzione dell'enorme biodiversità vegetale dell'Alta Murgia.

## 11 Sulle loro tracce

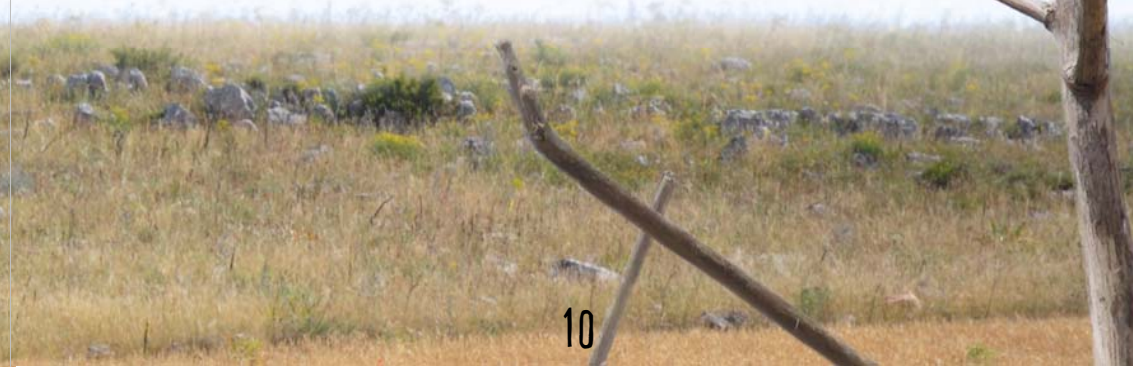
In questo modulo utilizzeremo tutti i nostri sensi per cogliere i segni della presenza degli animali selvatici. Impareremo a riconoscere impronte, tracce e richiami della fauna che vive nel nostro territorio.

## 7 A cena col Barbagianni

Imparare ad ascoltare e ad osservare il territorio per individuare tracce e segni degli animali che ci circondano. Come veri e propri scienziati, armati di guanti e pinzette, analizzeremo reperti per scoprire la dieta dei rapaci dell'Alta Murgia.

## 9 Micromurgia

Un viaggio alla scoperta degli insetti e di altri piccoli abitanti negli ecosistemi dell'Alta Murgia. Impareremo a conoscere l'inestimabile valore degli invertebrati e rivalutarne l'importanza per l'uomo e all'interno di dinamiche globali.



# L'Uomo e la Murgia

storia

cultura

tradizione

agricoltura

Il Parco dell'Alta Murgia, ancor più che tutte le altre aree protette del territorio nazionale, nasce per salvaguardare un **paesaggio complesso** frutto della millenaria presenza dell'uomo. Quando si parla di Alta Murgia non si può infatti prescindere dal ruolo che la nostra specie ha avuto, e continua ad avere, nella gestione e trasformazione del territorio. Quello che osserviamo oggi è il risultato del fuoco, dell'aratro, del pascolo e della pietra, e del duro lavoro di uomini e donne che, sin dai tempi dei Neanderthal, continuano a costruire i paesaggi del "continente murgiano".

Questo percorso offre spunti di approfondimento sulla presenza dell'uomo nel territorio del Parco, con particolare riguardo per la storia del paesaggio e la cultura tradizionale, e una costante attenzione per il rapporto tra **uomo e ambiente**. Ripercorrere gli elementi dello sviluppo antropico permette di comprendere l'importanza di quell'antichissimo equilibrio di sostenibilità dello sviluppo, nel rispetto delle risorse e del territorio.

## 1 Il continente murgiano: un posto migliore

La consapevolezza che ci sia qualcosa che non va nel mondo è il primo passo per poter agire migliorandolo. Si intende stimolare negli studenti lo spirito critico nei confronti delle cattive abitudini, far aumentare la consapevolezza che è possibile migliorare, far comprendere come oggetti di uso quotidiano possano essere usati riducendo l'impatto ambientale, pur mantenendo alta l'efficienza.

## 3 Ortiamoci

Nuove frontiere sulla agricoltura sostenibile ci permettono oggi di ritrovare, come una volta, il piacere di coltivare e soprattutto del mangiar sano. Grazie alla realizzazione di un piccolo orto capiremo realmente come nascono e come arrivano le varie pietanze sulle nostre tavole, quanta tecnica e passione, nonché sudore della fronte, siano necessari per mangiare, nel nostro caso bene e in modo sano.

## 4 Le vie della transumanza

Ripercorrere tratturi e pascoli per riscoprire le millenarie attività pastorali. In un percorso a ritroso, dagli eccellenti prodotti della pastorizia murgiana, lana e formaggi, e sperimentando l'uso di strumenti della tradizione, ci avvicineremo alla vita dei pastori e delle greggi. Impareremo a rispettare un legame antichissimo tra uomo e territorio, nell'ottica della sostenibilità dello sviluppo nei confronti delle tradizioni e delle dinamiche naturali.

## 2 Antropocene

L'impatto dell'uomo e delle sue attività sulla natura è talmente elevato da contrassegnare i nostri tempi come quelli di un'era geologica in cui l'uomo è il protagonista, spesso nel ruolo del cattivo. Occorre prendere coscienza del nostro ruolo nel contesto ambientale, capire di quanto si potrebbe ridurre l'impatto negativo sugli ecosistemi e come, con l'ingegno e la creatività, si possano trovare soluzioni alternative.

## 5 Echi della Murgia

Breve percorso nell'incredibile patrimonio di suoni del territorio murgiano; ci immergeremo nei complessi paesaggi sonori del Parco, dove calandre e strillozzi si fondono con il ritmo della cupa-cupa e i campanacci delle greggi. Esperienze di ascolto ci accompagneranno durante la produzione di piccoli strumenti musicali della tradizione povera, frutto dell'ingegno del riuoso popolare ed in perfetta combinazione con i materiali offerti dalla natura.

## 6 Leggere il paesaggio

L'altopiano murgiano, con le sue particolari interazioni tra elementi geologici, biologici e antropici, si trasformerà in un'aula ideale per lo studio delle dinamiche del paesaggio. Impareremo ad orientarci tra gli elementi strutturali del territorio, esploreremo la realizzazione di vere e proprie carte tematiche, che non saranno semplici disegni, ma il risultato della comprensione di alcune importanti funzioni e dinamiche degli elementi del paesaggio.

## 7 Jazzi, torri e castelli

Viaggeremo a ritroso nel tempo e, con occhi da brigante, andremo alla scoperta di masserie fortificate, rocche e castelli. Osserveremo gli jazzi, luoghi di rifugio e difesa per gli animali, non solo dall'uomo ma anche da altri pericoli esterni.

## 9 L'oro giallo della Murgia

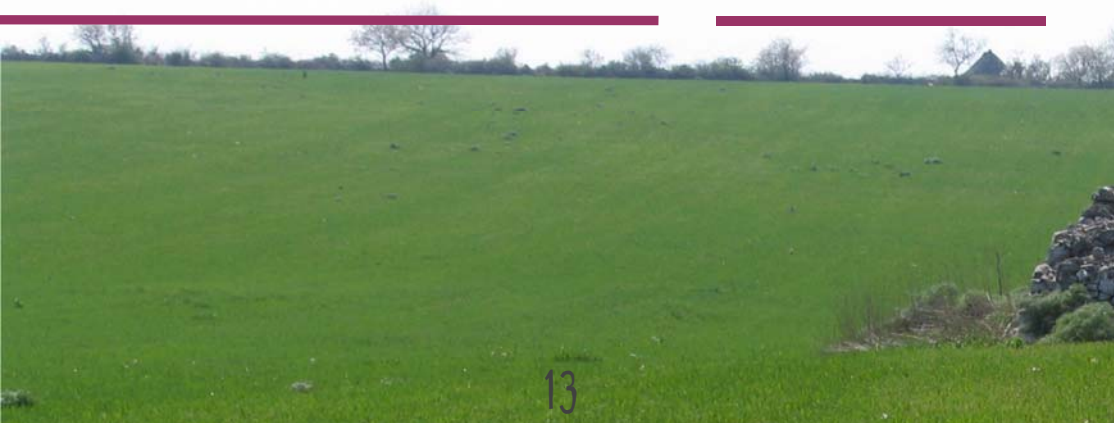
Grande risorsa del nostro territorio, le distese di grano della Murgia. Con l'avvicinarsi della produzione industriale, le antiche varietà sono state sostituite per facilitare il raccolto. Ma quali erano? Capiremo come veniva prodotto il pane utilizzando il lievito madre, sempre lo stesso per generazioni e generazioni.

## 8 Nevieri di Murgia

Sull'Alta Murgia la neve è un fenomeno regolare e talvolta abbondante. Non è difficile trovare specifiche testimonianze architettoniche, che in passato sostenevano una fiorente attività commerciale. Visitando una delle tante neviere presenti sul territorio, scopriremo i segreti della più affascinante tra le meteore: la neve.

## 10 Tra Africa e Murgia sulle ali dei "naumanni"

Esiste un posto dove una specie globalmente minacciata di estinzione presenta delle popolazioni stabili: parliamo dell'Alta Murgia e del piccolo Grillaio. Scopriremo tutti i segreti di uno degli animali più importanti del Parco per comprenderne la solida e antica alleanza con gli uomini murgiani.





# la Murgia creativa

Dai vasti paesaggi alla diversità di fauna e flora, passando per gli elementi della geologia e dell'architettura rurale, l'incredibile varietà e complessità degli spunti offerti dall'Alta Murgia è di ispirazione allo sviluppo della creatività e al rafforzamento di un profondo senso di appartenenza al territorio. Un percorso ispirato alla **forza creativa** del "continente murgiano", plasmato dai fenomeni naturali, dalle biocenosi e dall'ingegno dell'uomo.

Immaginare, descrivere e interpretare il territorio per riportarlo nella scuola e nel proprio contesto di vita. Per stimolare una sensibilità che non si limiti alla conoscenza delle tematiche ambientali, ma che si basi su un più **profondo senso di identità** con il proprio territorio. Una Murgia più personale, la mia Murgia, la nostra Murgia.

Questo percorso offre un ricco repertorio di attività, tutte fortemente incentrate sullo sviluppo della creatività e della manualità degli studenti.

arte

riuso

manualità

creatività

## 1 Ombre della murgia

Molto importante è imparare a leggere il territorio anche attraverso le sagome e le ombre che un albero o un animale proiettano. A volte nella calura estiva, quando il sole si staglia contro il cielo, solo un'ombra riesce a svelarci il rapido passaggio di un falcone o di una libellula o la presenza di un vecchio rudere. Osservando impareremo quindi ad interpretarle, a comprenderle e con, l'aiuto di carta e penna, a riconoscerle e dar loro un nome.

## 3 Murgia a colori

Attraverso un percorso multidisciplinare dalla fisica della luce alla chimica dei pigmenti, passando per la varietà delle piante tintorie e le materie coloranti dell'Alta Murgia, ci immergeremo nell'affascinante mondo dei colori. Sperimentaremo le caratteristiche dei colori e le tecniche per l'estrazione dei pigmenti naturali, in un viaggio tra scienza e arte nell'arcobaleno del Parco.

## 2 Storytelling al Parco

Attraverso la tecnica dello storytelling e del disegno a fumetti costruiremo un fantasioso mondo murgiano utilizzando gli elementi portanti che caratterizzano il Parco dell'Alta Murgia, stimolando la creatività nella conoscenza, aumentando la nostra confidenza con gli elementi naturali del Parco che nella vita moderna ed urbana ci sembrano alieni. Inventeremo una sceneggiatura che vedrà come protagonisti e attori tutto ciò che rappresenta la Murgia e ci divertiremo a realizzarne una rappresentazione mediante l'affascinante mondo dei fumetti.

## 4 IllustraMurgia

Dai vasti paesaggi alla diversità di fauna e flora, passando per gli elementi della geologia e dell'architettura rurale, l'Alta Murgia offre un'incredibile varietà di scorci e soggetti. Sperimentaremo diverse tecniche di disegno per creare illustrazioni che non siano basate sul talento artistico del singolo, ma scaturiscano dal lavoro di interpretazione e osservazione dell'intero gruppo.

## 6 Il giardino incantato

Un giardino delle farfalle ha anzitutto un valore educativo. Se realizzato a scuola, rappresenta infatti un luogo dove gli studenti possono imparare a familiarizzare con la natura scoprendo le mille forme di vita che lo popolano, sviluppando relazioni dense di significati e sollecitazioni. Impareremo a riconoscere alcune delle principali specie di farfalle che frequentano le aree urbane e periurbane, nonché le essenze vegetali importanti per la riproduzione e l'alimentazione.



## 5 Obiettivo stagno

Costruire uno stagno, affidando agli studenti le fasi progettuali di costruzione e successiva manutenzione, è un modo alternativo e proficuo di fare scuola e assume il doppio ruolo di promuovere il rispetto e la conoscenza della natura, nonché favorire processi di socializzazione, solidarietà e spirito di squadra. Conosceremo la vita segreta dello stagno, vero e proprio scrigno di biodiversità, e laboratorio a cielo aperto che se ben mantenuto nel tempo, tende a diventare un vero osservatorio scientifico permanente a disposizione di alunni e insegnanti.

## 7 Rifugio scuola

Spesso nelle città scarseggiano siti per il rifugio e la riproduzione, per uccelli e pipistrelli. Il giardino scolastico può allora essere trasformato in un luogo di accoglienza, dando spazio al contempo ad innumerevoli spunti per attività di educazione ambientale a chilometro zero. Osserveremo alcune delle specie di uccelli più comuni, capiremo chi di loro può usufruire di cassette nido e mangiatoie e il ruolo che uccelli e pipistrelli rivestono nell'ecosistema urbano. Proveremo a realizzare una cassetta nido per uccelli o una bat box.



# Attività in campo



## Non semplici escursioni. . .

Le attività in campo nei diversi contesti del Parco costituiscono il fulcro della proposta formativa.

Le attività in campo rientrano all'interno degli specifici moduli didattici proposti, e non vanno intese come semplici escursioni. Le mete delle uscite costituiscono infatti gli strumenti per sviluppare le tematiche specifiche dei moduli attraverso la stimolazione dell'osservazione e la sperimentazione.

Per ciascun modulo didattico saranno suggerite una o più destinazioni consigliate.

Il costo del trasporto presso i siti per le attività in campo è a carico della scuola. Gli istituti potranno tuttavia affidarsi alle **compagnie di trasporto convenzionate** con il Centro Studi de Romita.

# sull'Alta Murgia!



## Jazzo Corte Cicero & Torre dei Guardiani

Con il fine di incontrare particolari esigenze e per garantire la partecipazione di alunni con disabilità motorie, le attività in campo possono essere svolte presso le strutture del Centro Visite del Parco "Torre dei Guardiani" e presso la Stazione Biologica e Azienda Agricola "Jazzo Corte Cicero". Queste località costituiscono peraltro mete consigliate per le uscite di un'intera giornata e offrono la possibilità di usufruire di spazi coperti

Bitonto

Grumo Appula

Toritto

Acquaviva delle Fonti

Cassano Murge

Gioia del Colle

Santeramo in Colle

Officina del Piano

Ruvo di Puglia

Gravina in Puglia

Sede Centrale

## Il Safari fotografico

Durante le attività in campo, le scolaresche saranno invitate a partecipare ad una gara a punti che coinvolgerà tutte le classi che avranno aderito al progetto. Il gioco "Safari fotografico" serve a valutare il generale livello di conoscenza raggiunto dalle scolaresche in termini di conoscenza del territorio e della biodiversità del Parco Nazionale dell'Alta Murgia.

Tutti i dettagli verranno forniti durante le uscite in campo.

### Regolamento Safari fotografico

#### Chi?

Si può partecipare solo in gruppo scolastico, poiché il punteggio finale e la posizione in classifica scaturisce dal lavoro di interpretazione e osservazione dell'intero gruppo.

Saranno individuate tre categorie di partecipanti in funzione del grado scolastico: classi primarie, classi secondarie di primo grado, classi secondarie di secondo grado.

#### Come?

A ciascuna classe partecipante verrà dato un elenco di potenziali bersagli fotografici, individuati tra gli elementi paesaggistici, ambientali, faunistici e floristici che caratterizzano il Parco, con il corrispondente punteggio, assegnato in base alla difficoltà di riconoscimento, di ritrovamento o di scatto.

I partecipanti, dotati di propria macchina fotografica o di cellulare, come in un vero Safari fotografico, dovranno catturare con uno scatto il maggior numero di bersagli. Per potersi aggiudicare il punteggio occorrerà gridare "L'ho visto!" ad ogni bersaglio individuato e fotografato, comunicandolo alla guida presente.

#### Quando?

In funzione del modulo didattico selezionato, saranno individuati due momenti nelle attività in campo durante le quali sarà possibile dedicarsi all'esplorazione del territorio per il gioco.

I punteggi verranno registrati di volta in volta dalla guida presente, mentre gli scatti fotografici dovranno essere inviati all'indirizzo mail:

[safari fotografico@centrostudideromita.it](mailto:safari fotografico@centrostudideromita.it)

e sulla pagina Facebook del programma didattico.

#### Vincitori

I vincitori saranno i primi classificati di ogni categoria e riceveranno, durante la giornata conclusiva del progetto, un attestato di vittoria e un premio a sorpresa!

## Offerta formativa in sintesi

### Terra! Alla scoperta di un continente

	infanzia	primaria	secondaria I grado	secondaria II grado
1 La goccia che costruisce	●	●	●	●
2 Dai denti di squalo alle orme di dinosauro	●	●	●	●
3 Storia delle rocce		●	●	●
4 Una corsa nel deserto			●	●
5 Al posto giusto		●	●	●
6 Come un Oasi nel deserto	●	●	●	●
7 Murgia nel vento	●	●	●	●
8 Il ruggito della Murgia	●	●	●	●

### La savana murgiana - Biodiversità

1 Il lupo si è addormentato, paura più non fa	●	●	●	●
2 Prede e Predatori		●	●	
3 La leggenda del Re Biancone	●	●	●	
4 Il popolo della notte	●	●	●	●
5 A scuola tra canti e colori	●	●	●	●
6 La selvaggia murgia	●	●	●	●
7 A cena col Barbagianni	●	●	●	●
8 Jurassic Park		●	●	
9 Micromurgia	●	●	●	●
10 I segreti delle piante	●	●	●	●
11 Sulle loro tracce	●	●	●	

### L'uomo e la murgia

1 Il continente murgiano: un posto migliore	●	●	●	●
2 Antropocene	●	●	●	●
3 Ortiamoci	●	●	●	●
4 Le vie della transumanza	●	●	●	●
5 Echi della Murgia	●	●	●	●
6 Leggere il paesaggio	●	●	●	●
7 Jazzi, torri e castelli		●	●	●
8 Nevieri di Murgia	●	●	●	●
9 L'oro giallo della Murgia	●	●	●	●
10 Tra Africa e Murgia sulle ali dei "naumanni"	●	●	●	●

### La murgia creativa

1 Ombre della Murgia	●	●	●	●
2 Storytelling al Parco	●	●	●	●
3 Murgia a colori	●	●	●	●
4 IllustraMurgia	●	●	●	●
5 Obiettivo stagno	●	●	●	●
6 Il giardino incantato		●	●	
7 Rifugio scuola			●	●



## Come prenotare?

Per prenotarsi è necessario fornire le informazioni riguardanti la scuola e le attività scelte compilando il modulo on-line sul sito:

**[www.parcoaltamurgia.gov.it](http://www.parcoaltamurgia.gov.it)**

Per ulteriori informazioni, non esitate a contattare la segreteria didattica:

e-mail: **[traibanchi2016-2017@centrostudideromita.it](mailto:traibanchi2016-2017@centrostudideromita.it)**

tel: 320 6067813 (Vittoria)

tel: 338 4924380 (Marina)



il Centro Studi de Romita  
per il Parco dell'Alta Murgia

Il Centro Studi de Romita è un'associazione di professionisti nel campo naturalistico, ambientale e museale. I componenti hanno sviluppato e acquisito svariate competenze nell'ambito della didattica e della divulgazione scientifica tramite collaborazioni con Associazioni di settore, Pubbliche Amministrazioni, Istituti Scolastici e di Formazione, Enti e Strutture private. L'associazione vanta numerose esperienze in progetti di monitoraggio, conservazione e gestione della natura del territorio pugliese e del Parco Nazionale dell'Alta Murgia.

## Informazioni

### Segreteria didattica

#### Centro Studi de Romita

traibanchi2016-2017@centrostudideromita.it

Vittoria d'Agostino: 320 6067813

Marina Pedone: 338 4924380

### Coordinamento

#### Centro Studi de Romita

Via G. Postiglione 9, Bari

info@centrostudideromita.it

tel: 348 5460087



Centro Studi de Romita

### Parco Nazionale dell'Alta Murgia

#### Officina del Piano "Don Francesco Cassol"

Via Valle Noè n.5 - Ruvo di Puglia (BA)

tel: 080 3613443 fax: 080 3603230

officinadelpiano@parcoaltamurgia.it

### Parco Nazionale dell'Alta Murgia

#### Sede Centrale

Via Firenze n.10, Gravina in Puglia (BA)

tel: 080 3262268 fax: 080 3261767

info@parcoaltamurgia.it

www.parcoaltamurgia.it